

โครงการรวมพลังอาสาสมัครพัฒนาสังคม และความมั่นคงของมนุษย์ (อพม.) สร้างสรรค์สังคม

ระหว่างวันที่ 26-28 กุมภาพันธ์ 2562

ณ สถาบันการพัฒนาความรู้ด้านการพัฒนาสังคมและสวัสดิการ

ผู้ให้ความรู้และความบันเทิง

อาจารย์ประจำสาขาวิชาคอมพิวเตอร์ธุรกิจ
คณะวิทยาการจัดการ
มหาวิทยาลัยราชภัฏจันทรเกษม

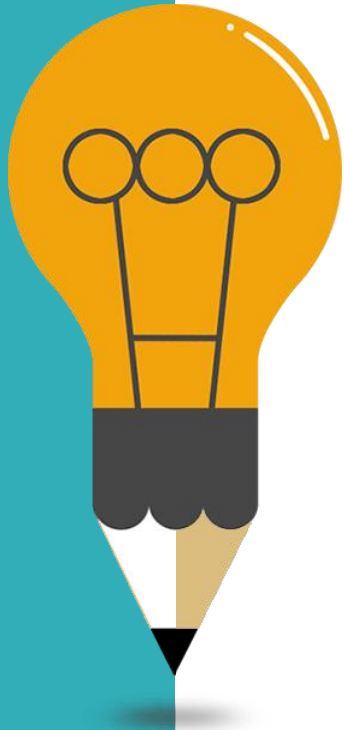
อ.โอปอ กลับสกุล



อ.ณัฐพล ธนช่วงสกุล

ผู้ช่วยคณบดีฝ่ายวิชาการ
คณะวิทยาการจัดการ
มหาวิทยาลัยราชภัฏจันทรเกษม

ประเด็นวันนี้



01

แผนยุทธศาสตร์ชาติ 20 ปี

02

ทิศทางของประเทศไทยยุคดิจิทัล

03

การออกแบบเพื่อคนทั้งมวล
ตามแนวคิด Universal Design

04

การประยุกต์ใช้เทคโนโลยีดิจิทัลกับการเสริมสร้าง
อาชีพให้กับสังคมและชุมชน



ประเด็นที่ 1

แผนยุทธศาสตร์ชาติ 20 ปี

แผนยุทธศาสตร์ชาติ 20 ปี (พ.ศ. 2561-2580)

วิสัยทัศน์ประเทศไทย ๒๕๘๐

“ประเทศไทยมีความมั่นคง มั่งคั่ง ยั่งยืน เป็นประเทศพัฒนาแล้ว ด้วยการพัฒนาตามหลักปรัชญาของเศรษฐกิจพอเพียง”



มั่นคง

- มีความมั่นคงปลอดภัยภายในและการเปลี่ยนแปลงทั้งภายในประเทศและภายนอกประเทศ และมีความมั่นคงในทุกมิติ ทั้งมิติเศรษฐกิจ สังคม สิ่งแวดล้อม และการเมือง
- ประเทศไทยมีความมั่นคงในเอกราชและอธิปไตย
- สังคมมีความปรองดองและความสามัคคี ประชาชนมีความมั่นคงในชีวิต มีงานและรายได้ที่มั่นคง มีที่อยู่อาศัยและความปลอดภัยในชีวิตทรัพย์สิน
- มีความมั่นคงของอาหาร พลังงาน และน้ำ



มั่งคั่ง

- ประเทศไทยมีการขยายตัวของเศรษฐกิจอย่างต่อเนื่อง ยกกระดับเข้าสู่กลุ่มประเทศรายได้สูง ความเหลื่อมล้ำของการพัฒนาลดลง ประชากรได้รับผลประโยชน์จากการพัฒนาอย่างเท่าเทียมกัน
- เศรษฐกิจมีความสามารถในการแข่งขันสูง สร้างเศรษฐกิจและสังคมแห่งอนาคต และเป็นจุดสำคัญของการเชื่อมโยงในภูมิภาคทั้งการคมนาคมขนส่ง การผลิต การค้า การลงทุน
- มีความสมบูรณ์ในทุนที่จะสามารถสร้างการพัฒนาต่อเนื่อง อาทิ ทุนมนุษย์ ทุนทางปัญญา ทุนทางการเงินและทุนอื่นๆ



ยั่งยืน

- การพัฒนาที่สามารถสร้างความเจริญด้านรายได้ และคุณภาพชีวิตของประชาชนอย่างต่อเนื่อง โดยไม่ใช้ทรัพยากรธรรมชาติเกินพอดี ไม่สร้างมลภาวะต่อสิ่งแวดล้อม
- มีการผลิตและการบริโภคเป็นมิตรกับสิ่งแวดล้อม และสอดคล้องกับกฎระเบียบของประชาคมโลก
- คนมีความรับผิดชอบต่อสังคม มุ่งประโยชน์ส่วนรวมอย่างยั่งยืน ทุกภาคส่วนในสังคมยึดถือและปฏิบัติตามหลักปรัชญาของเศรษฐกิจพอเพียง

แผนยุทธศาสตร์ชาติ 20 ปี

การประเมินผลการพัฒนาตามยุทธศาสตร์ชาติ

01

ความอยู่มีดีสุขของคนไทยและสังคมไทย

02

ขีดความสามารถในการแข่งขัน
การพัฒนาเศรษฐกิจและการกระจายรายได้

03

การพัฒนาทรัพยากรมนุษย์ของประเทศ

04

ความเท่าเทียมและความเสมอภาคของ
สังคม

05

ความหลากหลายทางชีวภาพ คุณภาพ
สิ่งแวดล้อม และความยั่งยืนของ
ทรัพยากรธรรมชาติ

06

ประสิทธิภาพการบริหารจัดการและการ
เข้าถึงการให้บริการของภาครัฐ

แผนยุทธศาสตร์ชาติ 20 ปี

6 ยุทธศาสตร์ชาติ



ด้านความมั่นคง

ประเทศชาติมั่นคง ประชาชนมีความสุข

ด้านการสร้างความสามารถในการแข่งขัน

ต่อยอดอดีต ปรับปัจจุบัน สร้างคุณค่าใหม่ในอนาคต

ด้านการพัฒนาและเสริมสร้างศักยภาพทรัพยากรมนุษย์

ค่านิยมและวัฒนธรรม การศึกษา จิตสาธารณะ

ด้านการสร้างโอกาสและความเสมอภาคทางสังคม

รายได้ การกระจายอำนาจ ลดความเหลื่อมล้ำ

ด้านการสร้างการเติบโตบนคุณภาพชีวิตที่เป็นมิตรกับสิ่งแวดล้อม

การอนุรักษ์สิ่งแวดล้อม เศรษฐกิจฐานชีวภาพ

ด้านการปรับสมดุลและพัฒนาระบบการบริหารจัดการภาครัฐ

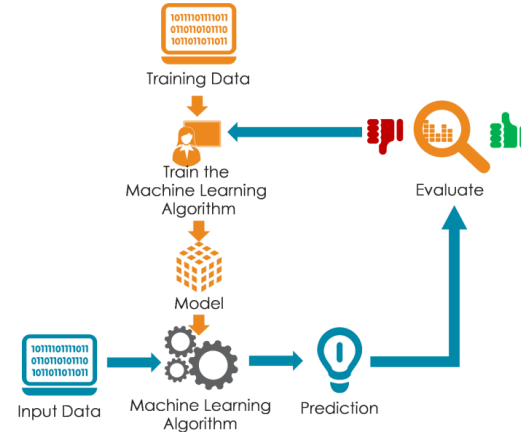
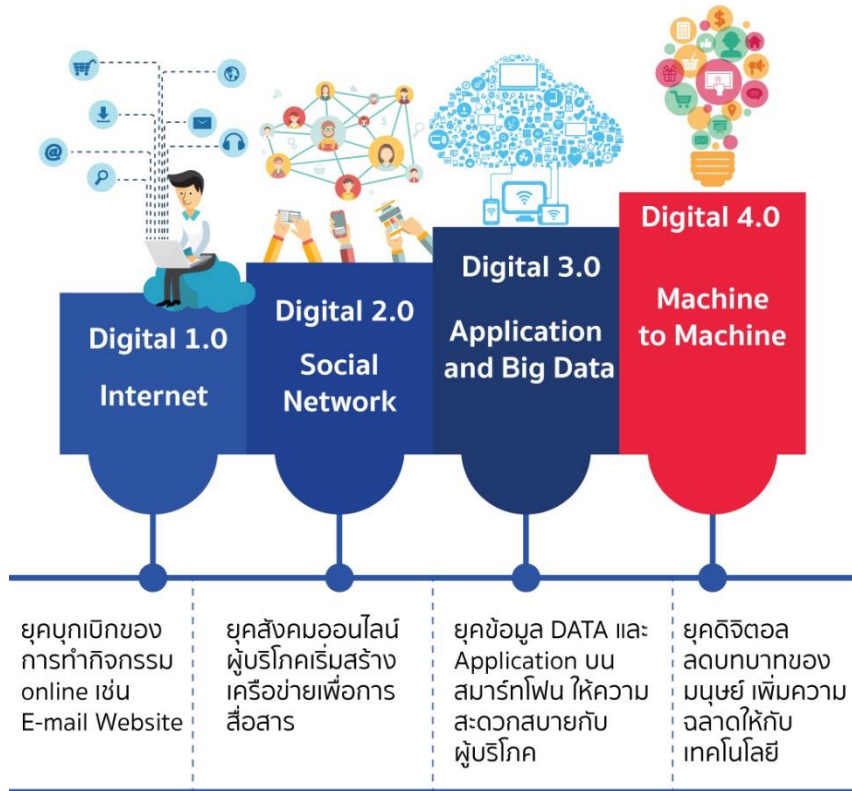
ภาครัฐของประชาชน เพื่อประชาชนและประโยชน์ส่วนรวม



ประเด็นที่ 2

ทิศทางของประเทศไทยยุคดิจิทัล

ทิศทางของประเทศไทยยุคดิจิทัล



ทิศทางของประเทศไทยยุคดิจิทัล



Social Media

93.64%



ซื้อสินค้า
และบริการ

51.28%



ไลฟ์แอป
ถ่ายทอดสด

31.63%



ดูข้อมูล
ข่าวสาร
เกี่ยวกับหุ้น

15.12%



รับ-ส่ง
อีเมล

74.15%



ส่งข้อความ

50.56%



เรียนออนไลน์

28.50%



เสียดี
ออนไลน์

14.09%

ปี 2561



ค้นหาข้อมูล

70.75%



ดาวโหลดซอฟต์แวร์
/เพลงละคร/เกม

43.18%



จองโรงแรม

20.65%



บริการ
สั่งอาหาร

11.43%



ดูโทรทัศน์
/ฟังเพลง

60.72%



เล่นเกม
ออนไลน์

40.99%



จอง/ซื้อตั๋ว
โดยสารออนไลน์

19.27%



บริการ
รับ-ส่งเอกสาร

7.19%

ทิศทางของประเทศไทยยุคดิจิทัล



อ่านหนังสือ
ทางออนไลน์



ขายสินค้า
และบริการ



จอง/ซื้อตั๋ว
ชมภาพยนตร์
/การแสดง



จองโรงแรม



บริการ
เรียกแท็กซี่

2561

48.27%

24.48%

21.67%

20.65%

12.61%

2560

30.8%

13.7%

14.6%

11.0%

4.8%

ทิศทางของประเทศไทยยุคดิจิทัล



ทิศทางของประเทศไทยยุคดิจิทัล



IoT Analytics – Quantifying the connected world

Applications		Overall popularity (and selected examples)	Scores		
			1	2	3
1	Smart Home	100%	61k	3.3k	430
2	Wearables	63%	33k	2.0k	320
3	Smart City	34%	41k	0.5k	80
4	Smart grid	28%	41k	0.1k	60
5	Industrial internet	25%	10k	1.7k	30
6	Connected car	19%	5k	1.2k	50
7	Connected Health	6%	2k	0.5k	5
8	Smart retail	2%	1k	0.2k	1
9	Smart supply chain	2%	0k	0.2k	0
10	Smart farming	1%	1k	0.0k	1

1. Monthly worldwide Google searches for the application 2. Monthly Tweets containing the application name and #IOT 3. Monthly LinkedIn Posts that include the application name. All metrics valid for Q4/2014.

Sources: Google, Twitter, LinkedIn, IoT Analytics

ทิศทางของประเทศไทยยุคดิจิทัล


6 เทคโนโลยี SMART HOME

ควบคุมบ้านอัจฉริยะผ่านอินเทอร์เน็ต



The infographic features a central illustration of a house with six callout boxes around it, each describing a smart home technology. The background is dark blue with white and light blue accents.

- Appliance Control**
ควบคุมเครื่องใช้ไฟฟ้าผ่านแอป และแจ้งเตือนการทำงานในสมาร์ตโฟน
- Media Center**
รวบรวมคอนเทนต์ ความบันเทิงต่างๆไว้ด้วยกัน
- Smart Kitchen**
ห้องครัวสามารถสื่อสารกับคุณได้โดยตรง ภายใต้แนวคิด Internet of Things
- Landscape Control**
เปิด-ปิด สรดน้ำต้นไม้ทั้งในเมื่อจำเป็น ขณะเราไม่อยู่บ้าน
- Home Monitoring**
สอดส่องดูแลความเคลื่อนไหวภายในบ้านตลอด 24 ชั่วโมง
- Home Control**
ควบคุมแสงไฟ นาฬิกาปลุก ปรับอุณหภูมิภายในห้อง



The diagram shows a city skyline with various smart city components. A blue car is on the road, and a yellow bus is in the air. Dashed lines connect icons to the city buildings.

- SECURITY** (Surveillance camera icon)
- ALERT SYSTEMS** (Red alarm bell icon)
- CONNECTED CARS** (Blue car with antenna icon)
- MOBILE-CENTRIC** (Smartphone icon)
- PUBLIC TRANSIT** (Yellow bus icon)
- SMART AUTOMATION** (Traffic light icon)

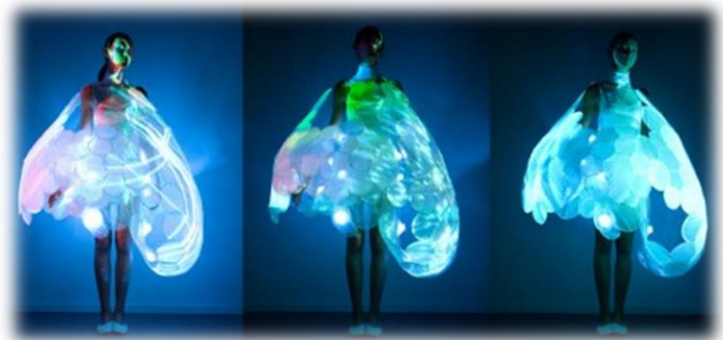
ถนนสะอาด เมืองน่าอยู่ ด้วยเทคโนโลยีสร้างเมือง

SMART CITY

ทิศทางของประเทศไทยยุคดิจิทัล



ทิศทางของประเทศไทยยุคดิจิทัล



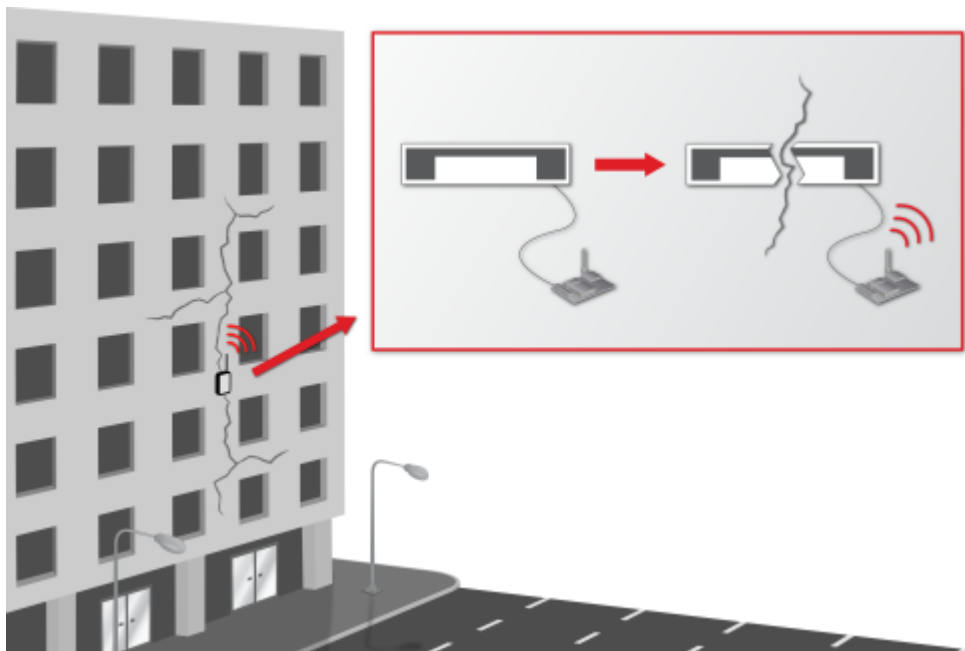
Conductive Thread

(ด้ายนำไฟฟ้า)



ทิศทางของประเทศไทยยุคดิจิทัล

Structural Health of Building



ทิศทางของประเทศไทยยุคดิจิทัล

ดีแทค ฟาร์มแม่นยำ

แนวคิดการทำเกษตรสมัยใหม่ ปรับการใช้ทรัพยากรให้สอดคล้องกับสภาพแวดล้อม แม่นยำและตรงกับความต้องการของพืช เพิ่มผลผลิต ปลอดภัย ปัญหาของเกษตรกรไทย

1 ระบบเซนเซอร์อัจฉริยะ

อุปกรณ์เซนเซอร์ จะช่วยสังเกตและติดตามการเปลี่ยนแปลงเชิงชีวเคมีในดินและปุ๋ย ซึ่งเป็นหัวใจสำคัญที่สุดของเกษตรกรแม่นยำ จากปกติที่ขึ้นกับความความรู้สึกและความชำนาญของเกษตรกรเอง

2 Real-time Tracking

ระบบเซนเซอร์จะนำข้อมูลที่ดีติดตามได้ เข้าสู่ระบบหลังบ้านของดีแทค ทั้งความชื้น แสง และอุณหภูมิ ทำให้ใช้ข้อมูลแบบ Real-Time

3 วิเคราะห์อย่างชาญฉลาด

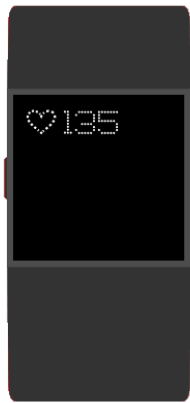
ระบบจะทำการประมวลผลและวิเคราะห์ข้อมูลผ่านระบบคลาวด์ dtac Intelligence Farm ของดีแทค จากนั้นจะแสดงผลผ่านแอปพลิเคชันแบบ Real-Time ทำให้เห็นประวัติและแนวโน้มของปัจจัยทางเกษตรเกษตรได้อย่างแม่นยำ

4 ชีวิตง่ายเพียงปลายนิ้วคลิก

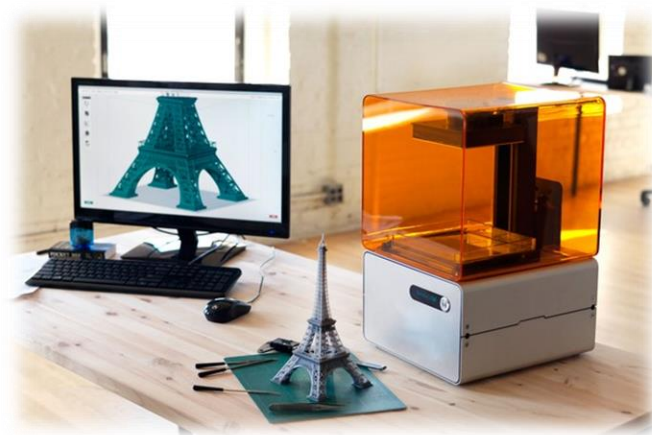
หลังได้รับข้อมูล เกษตรกรสามารถปรับปรุงวิธีจักษควนดูได้อย่างมีประสิทธิภาพและมีการนำลดต้นทุนเพิ่มคุณภาพและผลผลิต



ทิศทางของประเทศไทยยุคดิจิทัล



ทิศทางของประเทศไทยยุคดิจิทัล



ทิศทางของประเทศไทยยุคดิจิทัล

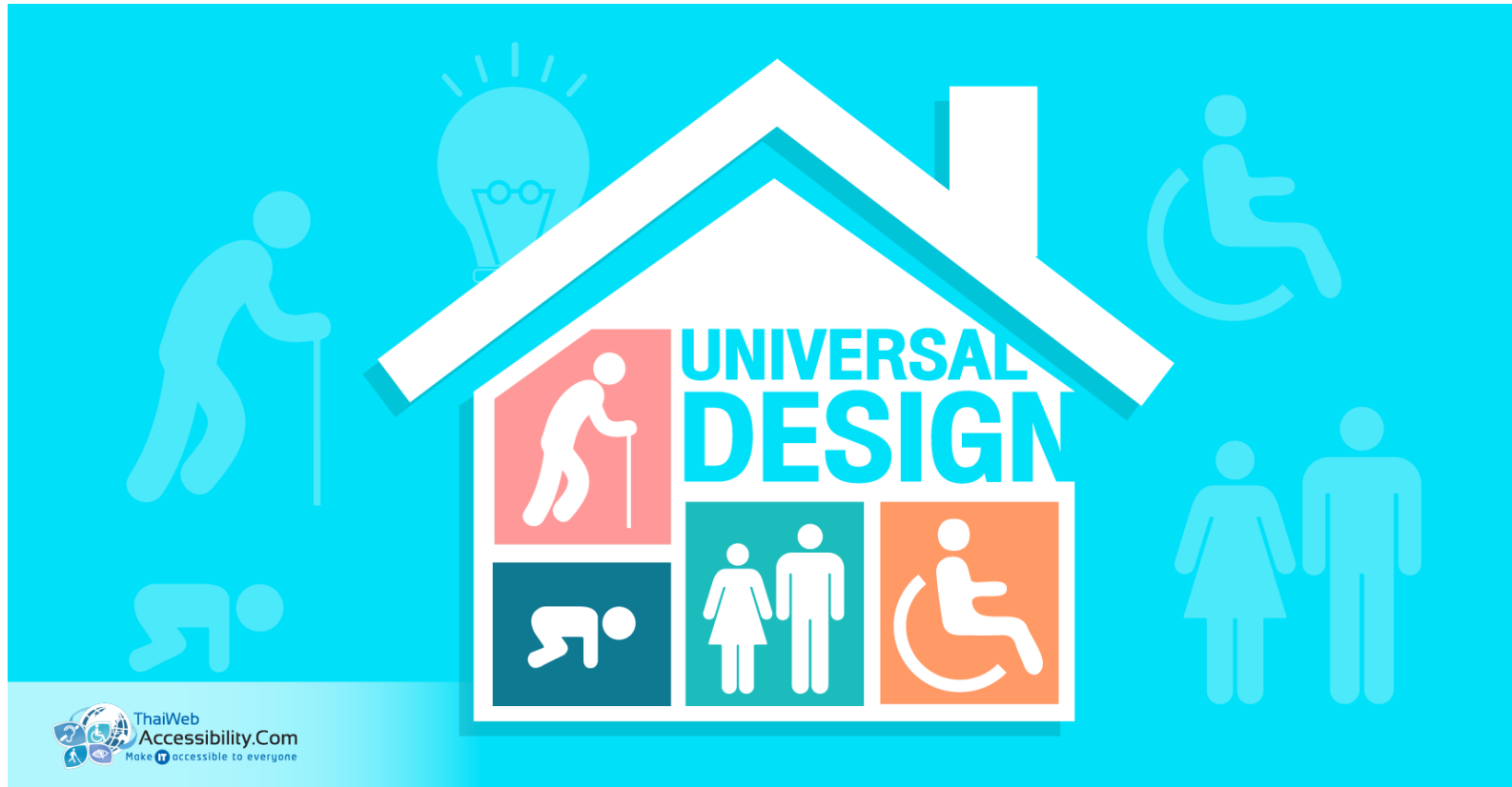




ประเด็นที่ 3

การออกแบบเพื่อคนทั้งมวล ตามแนวคิด Universal Design

Universal Design



Universal Design

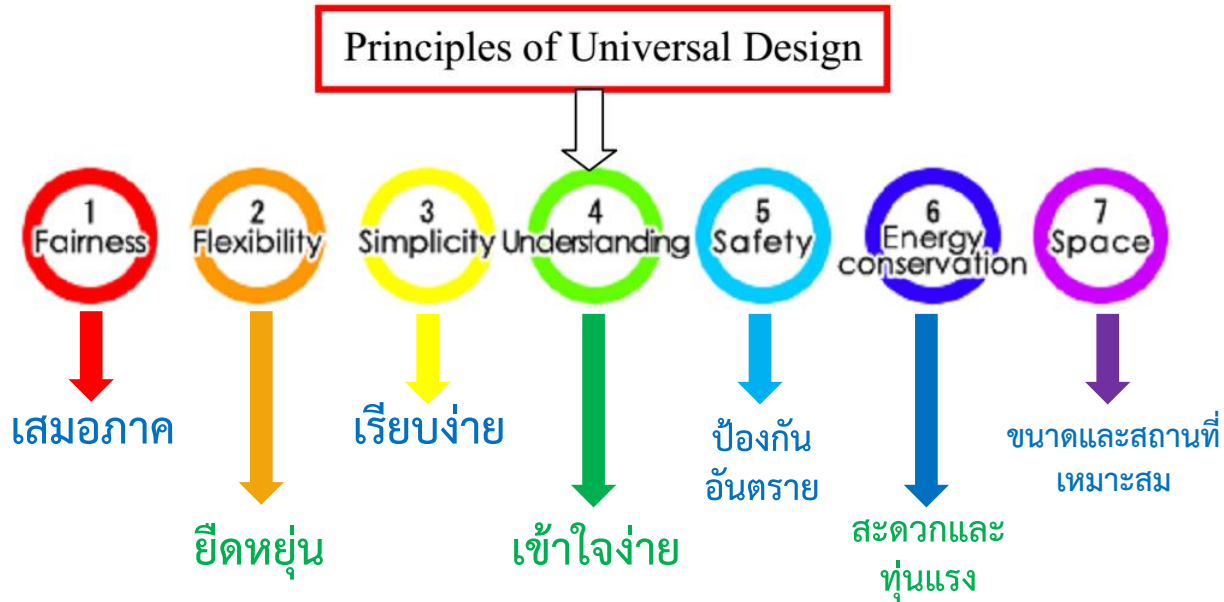
Universal Design คืออะไร ???

การออกแบบสิ่งแวดล้อมการสร้างสถานที่และสิ่งของต่าง ๆ เพื่อให้ทุกคนที่อยู่ในสังคมสามารถใช้ประโยชน์จากสิ่งเหล่านั้นได้อย่างเต็มที่และเท่าเทียมกัน เช่น ผู้สูงอายุ ผู้ป่วย สตรีตั้งครรภ์ คนแคระ เด็กเล็กที่มาที่รถเข็น ผู้ทุพพลภาพ เป็นต้น



Universal Design

องค์ประกอบของ Universal Design



Universal Design

ตัวอย่างภายในที่พักอาศัย



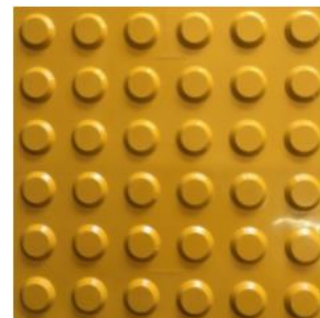
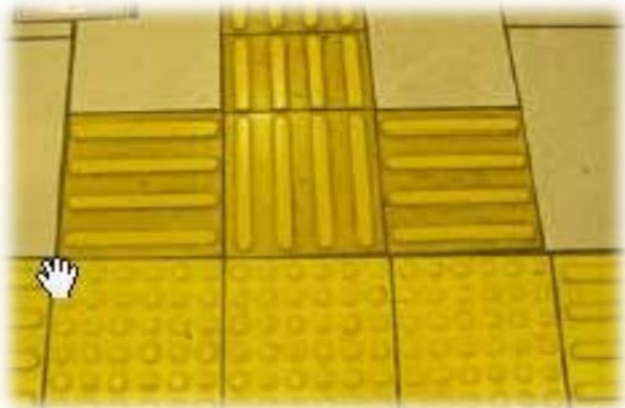
Universal Design

ตัวอย่างภายนอกที่พักอาศัย และที่สาธารณะ



Universal Design

ตัวอย่างภายนอกที่พักอาศัย และที่สาธารณะ



จุดสิ้นสุดหรือหยุดเดิน



บอกเส้นทางหรือนำทาง

Universal Design

ตัวอย่างภายนอกที่ปลอดภัย และที่สาธารณะ



Universal Design

ตัวอย่างภายนอกที่พักอาศัย และที่สาธารณะ



Universal Design

ตัวอย่างภายนอกที่พักอาศัย และที่สาธารณะ



ประเด็นที่ 4

การประยุกต์ใช้เทคโนโลยีดิจิทัลกับการ เสริมสร้างอาชีพให้กับสังคมและชุมชน





อาจารย์ โอโป กลับสกุล

อาจารย์ประจำสาขาคอมพิวเตอร์ธุรกิจ คณะวิทยาการจัดการ
มหาวิทยาลัยราชภัฏจันทรเกษม
กำลังศึกษา ปรัชญาดุษฎีบัณฑิต สาขาเทคโนโลยีเทคนิคศึกษา
มหาวิทยาลัยเทคโนโลยีพระจอมเกล้าพระนครเหนือ

You can find me at:
O-por.k@Chandra.ac.th

Line : Destiny Porple
Tel .0830885198



ในยุคที่เทคโนโลยีดิจิทัลเข้ามาเป็นตัวขับเคลื่อนโลก ส่งผลต่อบทบาทและความสำเร็จของธุรกิจทั้งปัจจุบันและอนาคตอย่างหลีกเลี่ยงไม่ได้ หมดยุคปลาใหญ่กินปลาเล็ก แต่เป็นยุคของปลาเร็วกินปลาช้า ใครที่มองเกมไม่ออก ใช้แค่ส่วนแบ่งตลาดเล็กลง แต่อาจหมายถึงไม่มีที่ยืนในตลาดก็เป็นไปได้



Mobile Devices

ในยุคที่ผู้คนสัมผัสมือถือ
...มากกว่าคนรัก

ทำเลทองของธุรกิจจึงย้ายมาอยู่บนสมาร์ทโฟน
เว็บไซต์ที่เคยมีต้องปรับให้แสดงผลบนหน้าจอ
มือถือหรืออุปกรณ์สื่อสารเคลื่อนที่ได้





Buy Button

เทคโนโลยีปุ่มซื้อ
บนสื่อสังคมออนไลน์

ธุรกิจสามารถเปลี่ยนพฤติกรรม
ของลูกค้าจากชอบ ใช้ ให้
กลายเป็นซื้อได้ทันที

Digital Media

สื่อดิจิทัลเป็นสื่อที่ทรงอิทธิพล
ที่สุดในปัจจุบัน

นอกจากเสียค่าใช้จ่ายน้อยกว่าสื่ออื่นแล้ว
ยังเข้าถึงกลุ่มเป้าหมายได้ง่าย



พาณิชย์อิเล็กทรอนิกส์





พาณิชย์อิเล็กทรอนิกส์

คือ การทำธุรกรรมทุกรูปแบบ (การซื้อขายสินค้า บริการ การชำระเงิน การโฆษณา การแลกเปลี่ยนสารสนเทศ) ผ่านทางช่องทางอิเล็กทรอนิกส์ในทุกช่องทาง เช่น อินเทอร์เน็ต โทรศัพท์ วิทยุ โทรสาร โทรทัศน์ และเครือข่ายอิเล็กทรอนิกส์

คุณลักษณะของพาณิชย์อิเล็กทรอนิกส์



การมีอยู่ทุกแห่งหน
(Ubiquity)



สามารถเข้าถึงได้ทั่วโลก
(Global Reach)



ใช้มาตรฐานเดียวกัน
(Universal Standard)



ความสมบูรณ์ของข้อมูล
(Richness)



การตอบโต้ (Interactive)



ความหนาแน่นของสารสนเทศ
(Information Density)



การปรับแต่ง และสร้างความเป็น
เฉพาะตัว

(Personalization / Customization)

ประโยชน์ของพาณิชย์อิเล็กทรอนิกส์

ประโยชน์ของพาณิชย์อิเล็กทรอนิกส์ต่อผู้ประกอบการหรือผู้ขาย

1

ลดความผิดพลาดในการสื่อสาร จากเดิมที่ในการค้าต้องส่งแฟกซ์ หรือบางทีบอกจดทางโทรศัพท์

2

ลดเวลาในการผลิต นำเอาเทคโนโลยีมาช่วยในการคำนวณเรื่องความต้องการวัตถุดิบ การทำคำสั่งซื้อวัตถุดิบ

3

เพิ่มประสิทธิภาพในระบบสำนักงานส่วนหลัง

4

เปิดตลาดใหม่ หาคู่ค้ารายใหม่

5

เพิ่มประสิทธิภาพการจัดการสินค้าคงคลัง



ประโยชน์ของพาณิชย์อิเล็กทรอนิกส์

ประโยชน์ของพาณิชย์อิเล็กทรอนิกส์ต่อผู้บริโภคหรือผู้ซื้อ

1

หาข้อมูลเพื่อเปรียบเทียบเรื่องราคา คุณภาพสินค้าและข้อมูลอื่น ๆ เพื่อประกอบการตัดสินใจซื้อ

2

อินเทอร์เน็ตมีประโยชน์มากในเรื่องนี้ สามารถเข้าไปในเว็บบอร์ดต่าง ๆ ในการหาข้อมูล ได้ง่าย

3

มีร้านค้าให้เลือกมากขึ้น

4

เพียงแค่พิมพ์คีย์เวิร์ดลงในเครื่องมือค้นหาก็มีสินค้าออกมาให้เลือกมากมาย

5

ได้รับสินค้าอย่างรวดเร็ว ในกรณีที่ซื้อสินค้าที่จับต้องไม่ได้ เพราะสามารถได้รับสินค้าผ่านทางอินเทอร์เน็ตได้เลย

6

สินค้าบางอย่างสามารถลดพ้อค้าคนกลางได้ ทำให้ได้ราคาที่ถูกลง คงไม่ใช่กับทุกสินค้าหรือทุกผู้ผลิตที่มีความต้องการมาทำการขายเอง อาจจะได้กับสินค้าบางชนิด



ประเภทของธุรกิจ



ธุรกิจแบบบริคและมอร์ต้า (Brick and Mortar Business)



ธุรกิจแบบคลิกและมอร์ต้า (Click and Mortar Business)

www.snpfood.com/th/home.html

S&P ชื่อนี้มีแต่ของอร่อย

Sign In | Register Now

S&P 1344 บริการส่งด่วน

Home | Online Delivery | S&P Cake Studio | Promotion | Products & Services | Brands & Businesses | Member | CSR | S&P Locations

Our Company | Job Opportunities | Learning Center | Trading | Investor Relations | Knowledge | FAQ | Sitemap | Contact Us | Download

Set A
ปกติ 725.- / 3 เมนู

Set B
ปกติ 715.- / 3 เมนู

JOY OF SHARING
495.-

+ค่าบริการ 10% / +10% SERVICE CHARGE

วันนี้ - 31 ม.ค. 60

Online Delivery | What's New | S&P Cake Studio | Products / Promotion | Member



ธุรกิจแบบคลิกและคลิก (Click and Click Business)

ขาย | ดาวน์โหลด | ติดตามเราบน   

 การแจ้งเตือน  ช่วยเหลือ  สมัครงใหม่ | [เข้าสู่ระบบ](#)



ค้นหาสินค้าและร้านค้า



จุกนม pigeon เดรส cop flash drive gb coach กระเป๋าสะพายข้าง อุปกรณ์ diy กระเป๋า charles ไอโฟน 6s เดรส zara



1-28 ก.พ. 62
**FORTUNE
SHAKE**



เขย่าเซียมซี
รับส่วนลด



*เงื่อนไขเป็นไปตามที่บริษัทฯ กำหนด

5 - 17 ก.พ. 62
SHOPEE DAILY
เซียมซี

วันนี้ คุณเช็ดดวงแล้วหรือยัง?
มาเช็ดดวงรายวัน
กับ SHOPEE กันเถอะ

5 - 11 ก.พ. 62
SHOPEE SOCIAL HUB
ครบทุกร้านดังบนโซเชียล

ลดสูงสุด
80%



Shopee for Men



Free Shipping



Lowest Price Guaranteed



Shopee Mart



Fashion Zone



Coin Rewards



Electronics Expo



Partnership



Seller Vouchers



All Campaigns

ระบบสั่งซื้อออนไลน์ และระบบชำระเงินออนไลน์



3. สั่งซื้อสินค้า

กรอกข้อมูลที่อยู่ในการจัดส่งสินค้า
เลือกช่องทางจัดส่งสินค้า

2. ตะกร้าสินค้า
ตรวจสอบข้อมูล
กดเพิ่มจำนวนได้
กดปุ่มยืนยันสั่งซื้อ

1. เลือกสินค้า
คลิกเลือกรูปภาพ
สินค้าที่ต้องการ

4. เลือกชำระเงิน
และกดปุ่มยืนยันการสั่งซื้อ

5. จัดส่งสินค้า
บริษัทฯ จะตรวจสอบ
ข้อมูลและทำการจัดส่ง

*ขั้นตอนนี้ลูกค้าจะได้รับ
e-mail, Tel แจ้งว่าจัดส่งสินค้าแล้ว

ขั้นตอนการสั่งซื้อ



ระบบการชำระเงิน
(Payment System) หมายถึง รูปแบบการ
ชำระเงินผ่านอุปกรณ์อิเล็กทรอนิกส์ของ
ระบบ E-commerce ผ่านเครือข่าย
อินเทอร์เน็ต โดยใช้เทคโนโลยีเสริมสร้าง
ความปลอดภัย



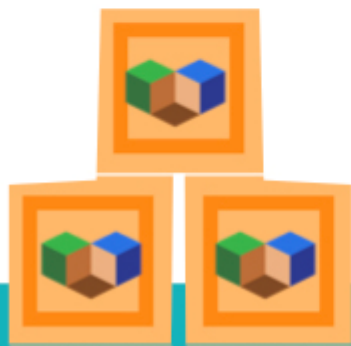
"พร้อมเพย์"



ระบบขนส่ง (Transportation System)



5 ขนส่งสินค้า ขวัญใจ พ่อค้าแม่ค้าออนไลน์





ไปรษณีย์ไทย
THAILAND POST



บริษัท ไปรษณีย์ไทย จำกัด

- EMS และ พัสดุธรรมดา ฝากส่งได้สูงสุด 20 กิโลกรัม ลงทะเบียน ฝากส่งได้สูงสุด 2 กิโลกรัม
- มาตรฐานการส่ง ปลายทางกรุงเทพฯและปริมณฑล 1-3 วัน ต่างจังหวัด 2-5 วัน
- รับประกันความเสียหาย 2,000 บาท/กล่อง





D H L Express

- คัดค่าบริการตามน้ำหนักเป็นหลัก
- มีบริการเก็บเงินปลายทาง (COD:1.5%) ของมูลค่าที่เรียกเก็บเงิน โดยค่าบริการขั้นต่ำ 40 บาทไม่รวม Vat
- รับประกันความเสียหายแบบปกติ 2,000 บาท/กล่อง/การจัดส่ง



The logo for Kerry Express, featuring the word "KERRY" in a large, bold, white sans-serif font above the word "EXPRESS" in a smaller, white sans-serif font, both centered on a solid orange square background.

KERRY
EXPRESS

Kerry Express

- บริการจัดส่ง กรุงเทพฯ รวมถึง นครบุรี ปทุมธานี และสมุทรปราการ พื้นที่ห่างไกล เพิ่มกล่องละ 50 บาท
- Kerry ไม่รับประกันสินค้าเครื่องสำอางค์ทุกกรณี ไม่ว่าสินค้าจะเสียหาย หรือ สูญหาย
- มีบริการเก็บเงินปลายทาง (COD:1.5%) ของมูลค่าที่เรียกเก็บเงิน
- รับประกันความเสียหายแบบปกติ 2,000 บาท/การจัดส่ง





SCG EXPRESS

- บริการจัดส่ง กรุงเทพฯ รวมถึง นครบุรี ปทุมธานี และสมุทรปราการ
- ภาควิชา, รวมถึงชลบุรี ฉะเชิงเทรา จันทบุรี นครนายก ระยอง ปราจีนบุรี สระแก้ว และตราด (ยกเว้นกรุงเทพฯ ไม่อยู่ในพื้นที่บริการ)
- มีบริการเก็บเงินปลายทาง (COD:1.5%) ของมูลค่าที่เรียกเก็บเงิน โดยค่าบริการขั้นต่ำ 30 บาทไม่รวม Vat
รับประกันความเสียหายแบบปกติ 3,000 บาท/การจัดส่ง





Alpha Fast

- ฝากส่งได้สูงสุด 3 กิโลกรัม กรุงเทพฯ และปริมณฑล
- มีบริการเก็บเงินปลายทาง (COD:2%) ของมูลค่าที่เรียกเก็บเงิน โดยค่าบริการขั้นต่ำ 25 บาทไม่รวม Vat
- รับประกันความเสียหายแบบปกติ 2,000 บาท/กล่อง/การจัดส่ง





แฟชั่น/
เครื่องแต่งกาย
44.0%



สุขภาพและความงาม
33.7%



อุปกรณ์ไอที
26.5%



เครื่องใช้ภายในบ้าน
19.5%



สั่งอาหารออนไลน์
18.7%



การเดินทาง/ท่องเที่ยว
17.9%



ดาว์นโหลด
15.9%



บันเทิง
12.4%



ของอุปโภคบริโภค
11.2%



อัญมณี เครื่องประดับ
6.4%



การเงิน/การลงทุน
6.2%

คำถามข้อ 20 ในรอบ 3 เดือน ที่ผ่านมา ท่านซื้อสินค้า/บริการออนไลน์ประเภทใด (เลือกตอบได้มากกว่า 1 ข้อ)

สินค้าขายดีบนโลกออนไลน์



ขายสินค้ามือสอง



Sales Matchup

แหล่งรวมร้านค้า รับสมัครตัวแทนจำหน่ายอิสระ



สินค้าทำมือ

ขายสินค้านำเข้าจากประเทศจีน





Gadget IT

ขายสินค้าเกี่ยวกับสุขภาพ





SOCIAL MEDIA

ไลน์ (LINE)



จะแชท จะโทรฟรี จะวิดีโอคอล
ส่งสติกเกอร์ แชนซ์ข่าว รับข้อมูล
ก็สมัครใช้งานได้ง่ายๆ ใช้งานได้ฟรี

เพียงใช้เบอร์โทรศัพท์
พร้อมเชื่อมต่ออินเทอร์เน็ต
สามารถใช้งานแอปพลิเคชัน
ติดต่อกับเพื่อน ครอบครัว
เพื่อส่งเสริมคุณภาพสังคม



เฟซบุ๊ก (Facebook)



เครือข่ายสังคมออนไลน์ที่มี
จำนวนผู้ใช้บริการจำนวนมาก
สำหรับการติดต่อสื่อสาร

สร้างสังคม และการตลาดดิจิทัล
ซึ่งเป็นเครื่องมือที่เน้นการ
เชื่อมต่อกับเพื่อน ครอบครัว
และอื่นๆ ที่คุณรู้จัก
แชร์รูปภาพและวิดีโอ
ส่งข้อความ และรับอัปเดตต่างๆ





ขั้นตอนสร้างเพจขายของบนเฟสบุ๊ก

ขั้นตอนที่ 1 : สร้างเพจชายของบนเฟสบุ๊ค (FACEBOOK PAGE)

สร้างเพจ

เชื่อมต่อธุรกิจ ตัวคุณเอง หรือการกุศลของคุณกับผู้คนในชุมชนทั่วโลกบน Facebook หากต้องการเริ่มต้นใช้งาน ให้เลือกหมวดหมู่ของเพจ



ธุรกิจหรือแบรนด์

แสดงสินค้าและบริการ รวมถึงนำเสนอแบรนด์ของคุณ และเข้าถึงลูกค้าได้มากขึ้นบน Facebook

เริ่มกันเลย



ชุมชนหรือบุคคลสาธารณะ

เชื่อมต่อและแชร์กับผู้คนในชุมชน องค์กร ทีม กลุ่ม หรือสโมสร

เริ่มกันเลย

ขั้นตอนที่ 2 : ใส่รายละเอียด

สร้างเพจ

เชื่อมต่อกับธุรกิจ ตัวคุณเอง หรือการกุศลของคุณกับผู้คน ในชุมชนทั่วโลกบน Facebook หากต้องการเริ่มต้นใช้งาน ให้เลือกหมวดหมู่ของเพจ

ธุรกิจหรือแบรนด์

เชื่อมต่อกับลูกค้า ขยายกลุ่มเป้าหมาย และแสดงสินค้าด้วยเพจธุรกิจฟรี

ชื่อเพจ

หมวดหมู่



เมื่อคุณสร้างเพจบน Facebook Pages, Groups and Events Policiesจะมีผลบังคับใช้

ดำเนินการต่อ

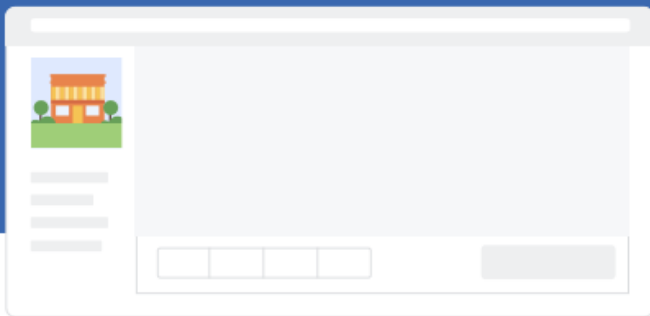


ชุมชนหรือบุคคลสาธารณะ

เชื่อมต่อและแชร์กับผู้คน ในชุมชน องค์กร ทีม กลุ่ม หรือสโมสร

เริ่มกันเลย

เพิ่มรูป โปรไฟล์
ช่วยให้ผู้ค้นค้นหาเพจของคุณได้โดยการเพิ่มรูปภาพ



ขั้นตอนที่ 1 จาก 2 ขั้นตอน

ข้าม

 อัปโหลดรูปโปรไฟล์





เพิ่มรูปภาพหน้าปก
เพจที่มีรูปภาพหน้าปกมักจะได้รับการกดถูกใจเพจและการเชื่อมชมมากกว่า

ขั้นตอนที่ 2 จาก 2 ขั้นตอน

ข้าม [อัปโหลดรูปภาพหน้าปก](#)



เลือกจากรูปภาพ

ถ่ายภาพ

อัปโหลดรูปภาพ

ลบออก

Destiny Thai Style Chic @op

หน้าหลัก

ร้านค้า

โพสต์

รีวิว

รูปภาพ

ข้อเสนอ

กลุ่ม

ชุมชน

วิดีโอ

งานกิจกรรม



👍 ถูกใจแล้ว ▾ 📡 กำลังติดตาม ▾ ➦ แชร์ ...

โทรเลย 📞

🛠 สร้างโพสต์ 📄 อัลบั้มรูป 📺 วิดีโอถ่ายทอดสด

เขียนโพสต์...

🖼 รูปภาพ/วิดีโอ 😊 ความรู้สึก/กิจกรรม 📍 เช็กอิน ...

📷 แชร์รูปภาพล่าสุดจากบัญชีผู้ใช้ Instagram ของคุณ ...

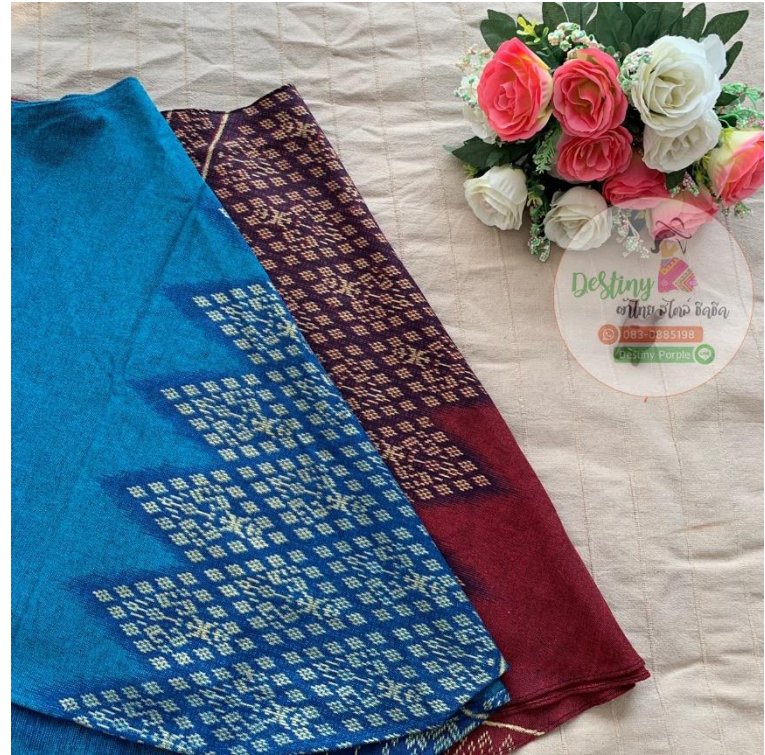
ธุรกิจท้องถิ่น ใน เทศบาลนครนนทบุรี
เปิดตลอดเวลา

เชิญเพื่อนมากดถูกใจเพจของคุณ



Beegunner Thanee, Laddawan Srinok และ
คนอื่นๆ อีก 163 คนถูกใจสิ่งนี้
ขยายกลุ่มเป้าหมายของคุณบน Facebook และ











กระโปรงสั้น
พร้อม Package ชุดช็อค
พร้อมส่ง
500.-



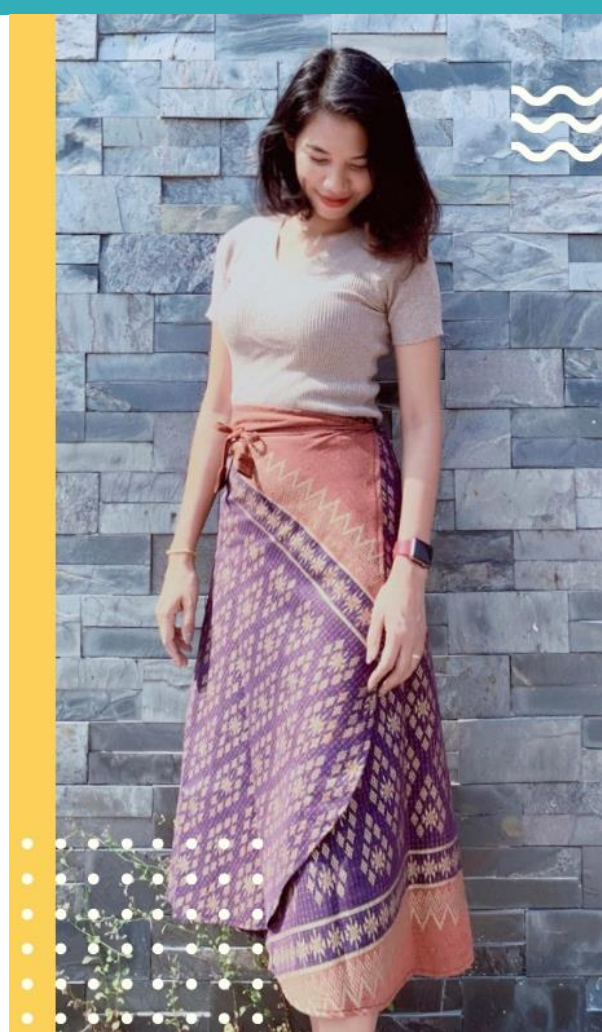
กระโปรงสั้น + เสื้อ
พร้อม Package ชุดช็อค
พร้อมส่ง
700.-



กระโปรงยาว

490.-

ความยาวกระโปรง 30 นิ้ว
รอบเอวสูงสุด 36 นิ้ว





กระโปรงสั้น
390.-

ความยาวกระโปรง 22 นิ้ว
รอบเอวสูงสุด 36 นิ้ว





thank

you